



Rapport de développement durable

2023-2024



Table des matières

A noter : Les informations concernent l'année fiscale 2023-2024 (arrêtées au 31/03/24).

Activités & Ambition	3
Notre engagement	4
Nos enjeux	5
1. Enjeu social	6
2. Enjeu éthique	12
3. Enjeu environnemental	14
4. Enjeu marché	16
5. Enjeu sociétal	19
A propos de Tennaxia	23

Nos activités

Une couverture exhaustive
des sujets de durabilité

Stratégie et reporting ESG – CSRD

Pour les ETI et grands groupes
Pour les investisseurs

Management de la conformité HSE et ESG

Pour les PME, ETI et grands groupes

Gestion des déchets

Pour les PME, ETI et grands groupes

Management des risques HSE

Pour les PME, ETI et grands groupes



Notre ambition

Être le partenaire **de référence** des entreprises et
des investisseurs en matière de durabilité.

Pour cela, nous :

- créons et déployons des **solutions leaders, innovantes, au service des métiers** et une expertise conseil de premier plan, tant au niveau stratégique qu'opérationnel
- accompagnons nos clients sur **l'ensemble des sujets liés à la durabilité**, de l'HSE à l'ESG, de la conformité réglementaire au pilotage de la performance et au management de la transition.

A noter : L'acquisition de la greentech Traace ayant eu lieu en mai 2024, les résultats de ce rapport portent uniquement sur Tennaxia.

Notre engagement



Bernard Fort

Co-fondateur et Président
du Conseil de Surveillance

“Depuis plus de 20 ans, notre mission est d’accompagner les entreprises à mieux prendre en compte les enjeux de durabilité dans leurs activités, tant sur les aspects environnementaux que sociaux et sociétaux.”



Julien Victor

CEO

“J’ai pris la Direction Générale de Tennaxia en juin 2024, enthousiasmé par les valeurs et le projet d’entreprise. Je me réjouis de prendre part à ce développement et de prendre la suite des nombreux engagements initiés.”



Solène Garcin-Charcosset

Directrice de la Business
Line RSE

“Tennaxia est engagée dans une démarche volontaire de publication de ses résultats depuis plusieurs années. Il ne saurait en être autrement. C’est important pour les équipes en interne comme pour nos clients.”

Nos enjeux

et leur contribution aux ODD*

*Objectifs de Développement Durable des Nations Unies

1. SOCIAL

Renforcer notre marque employeur, assurer un niveau élevé de compétences et contribuer à l'épanouissement professionnel, au bien être, à la santé et à la sécurité de nos collaborateurs, tout en garantissant une égalité de traitement entre les femmes et les hommes.



2. ETHIQUE

Garantir la sécurité des données de nos parties prenantes, agir et communiquer avec éthique et intégrité.



3. ENVIRONNEMENTAL

Réduire l'impact global de l'entreprise, tant dans nos activités de conseil que d'éditeur de logiciels SaaS.



4. MARCHE

Satisfaire nos clients par la fourniture de solutions et services innovants répondant aux enjeux du développement durable. Garantir la continuité d'activité et s'inscrire dans la durée.



5. SOCIÉTAL

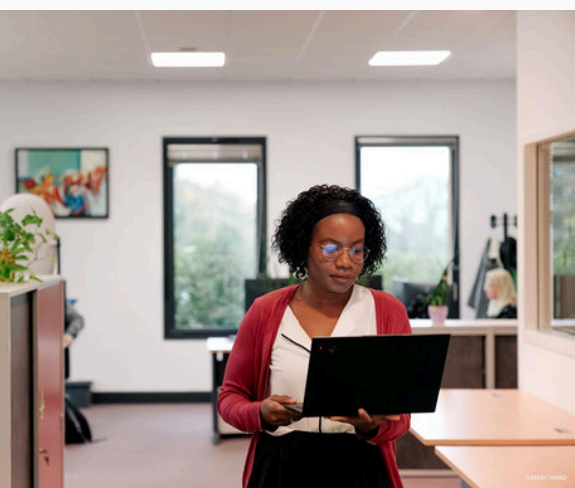
S'affirmer comme un partenaire de la croissance locale et acheter responsable.



1. SOCIAL

Notre enjeu :

Renforcer notre marque employeur, assurer un niveau élevé de compétences et contribuer à l'épanouissement professionnel, au bien être, à la santé et à la sécurité de nos collaborateurs, tout en garantissant une égalité de traitement entre les femmes et les hommes.



Nos salariés, capital le plus important de entreprise

Notre capacité à grandir avec succès repose sur celle des collaborateurs à servir, accompagner et conseiller au mieux nos clients, à proposer les solutions les plus innovantes, développées avec des technologies de pointe qui répondent aux besoins et les anticipent. Progresser en s'assurant de l'épanouissement professionnel et du bien être de chacun est donc crucial.

120

collaboratrices et collaborateurs

44%

de femmes

36

ans de moyenne d'âge

4,8

ans d'ancienneté

90

indice égalité femmes / hommes

1. SOCIAL

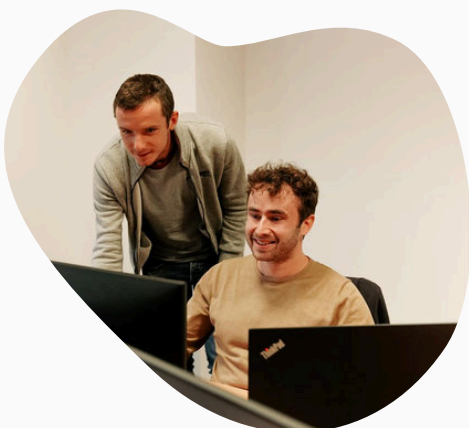
Recrutement et fidélisation

Le recrutement et la fidélisation : des axes prioritaires pour accompagner la forte croissance de l'entreprise

46

recrutements sur l'année

Nous accueillons nos collaborateurs sur l'un de nos 3 sites : Laval, Paris ou Lyon et nous leur offrons la possibilité d'être mobile entre ces sites, pour que chacun choisisse le cadre de vie qu'il souhaite.



Favoriser la mobilité interne :

- Amélioration de la communication sur les postes ouverts en interne et les passerelles possibles d'une équipe à l'autre.
- Création de grilles d'évolution sur les plus grandes équipes pour une meilleure visibilité sur les possibilités d'évolution.

Des process plus transparents :

- Amélioration de la communication sur les processus de recrutements dans nos offres.
- Diminution de nos délais de retours auprès des candidats pour les limiter à 1 semaine entre chaque échange.
- Mise en place d'un process de cooptation partagé, très incitatif pour le cooptant et le coopté.

L'inclusion au cœur de nos enjeux :

- Travail en collaboration avec l'AGEFIPH pour travailler de nouveaux plans d'action de recrutement des personnes en situation de handicap.

13,5%

de taux de turnover

vs entre 20 et 30% dans le secteur des entreprises de la tech.

1,6%

de taux d'absentéisme

vs 3,4% en 2023 pour la moyenne des entreprises du Syntec.

1. SOCIAL

Formation

La formation : au coeur de l'ADN de Tennaxia

Pour maintenir le haut niveau d'expertise de ses collaboratrices et collaborateurs, Tennaxia a toujours consacré une part importante de la masse salariale à la formation.

126

formations

réalisées auprès de l'ensemble des salariés.

23

heures de formation

en moyenne par collaborateur formé.

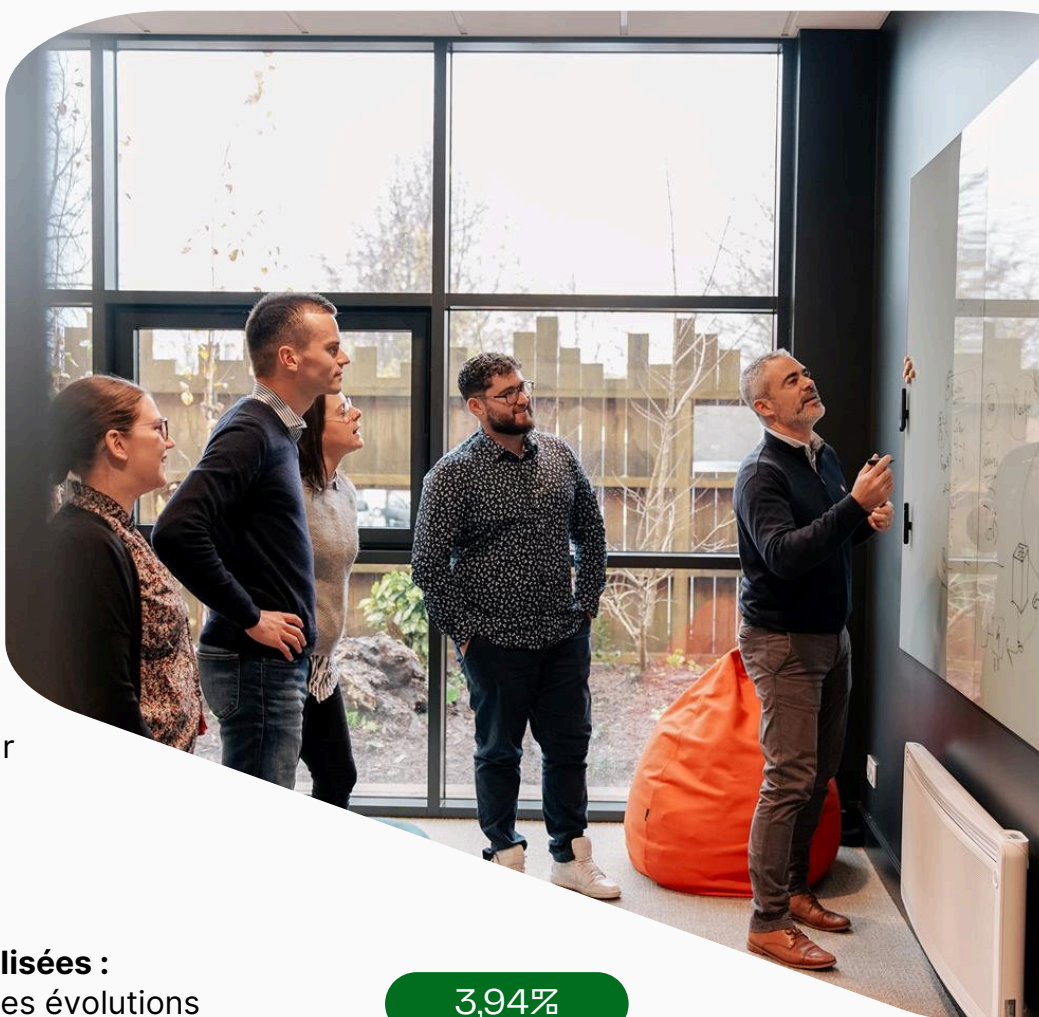
Exemples de formations réalisées :

Formations métiers HSE sur les évolutions juridiques, formations métiers RSE sur le carbone et la CSRD, formations de développement personnel des collaborateurs, la prise de parole en public et l'organisation de réunion, formations managériales...

3,94%

de la masse salariale

C'est le budget consacré par Tennaxia à la formation.



1. SOCIAL

Santé et Sécurité

La prévention des RPS* : une priorité

- Réalisation d'ateliers avec des collaborateurs volontaires sur les risques psychosociaux.
- Contribution de plus de 20 collaborateurs à la démarche mise en place selon la méthodologie reconnue de l'INRS.
- Mise en place dans les semaines qui ont suivi d'un plan d'action partagé à l'ensemble des collaborateurs.

Une collaboration accrue avec la médecine du travail :

- Echanges réguliers avec les médecines de travail référentes sur nos sites. Durant cette année, réalisation notamment d'une mise à jour de nos postes pour assurer un accompagnement de nos collaboratrices et collaborateurs au plus proche de leur réalité quotidienne

Toutes et tous formés aux gestes de première intervention :

- Formation d'équipiers de première intervention volontaires.
- Mise à disposition de l'application Salvum (formation aux gestes de première intervention) auprès de 100% des salariés.



1. SOCIAL

Bien-être au travail

Œuvrer pour le bien-être au travail, c'est proposer aux collaboratrices et collaborateurs :

Un poste de travail adapté et confortable...

- Budget important consacré chaque année à l'ergonomie des postes de travail (doubles écrans pour l'ensemble des collaborateurs dès leur arrivée, accès à des bureaux sur vérin pour alterner la position assise et debout, souris ergonomiques, chaises adaptées, repose-pied, etc.).



... dans un cadre agréable.

- Locaux des 3 bureaux neufs ou refaits à neuf, dans des quartiers centraux.
- Corbeilles de fruits dans les bureaux, chocolats pour les anniversaires et les événements de la vie (naissances, mariages).
- Pour les déplacements, revue des plafonds de dépenses pour permettre un plus grand choix de réservations.

Mais aussi une prise en compte réelle de l'équilibre pro/perso...

- Politique claire, partagée et régulièrement rappelée à l'ensemble des salariés sur le droit à la déconnexion.
- Mise en place de RTT pour les collaboratrices et collaborateurs ETAM.
- Création et mise à disposition des jeunes parents et futurs parents d'un guide de la parentalité pour comprendre ses droits et bénéficier de conseils.

... et des engagements pour le maintien du pouvoir d'achat.

- Augmentation du montant des tickets restaurants à 10,20 €.
- Augmentation de la part de remboursement des transports en commun de 50 à 75%.

1. SOCIAL

Cohésion

Un temps fort pour se retrouver

- Organisation annuelle d'un séminaire de cohésion de deux à trois jours avec l'ensemble des salariés.



Accompagner les générations futures

- Accueil de stagiaires de 3ème et de niveau supérieur pour favoriser la connaissance des jeunes sur l'emploi et favoriser leur future employabilité.
- Création d'un livret d'intégration dédié aux stagiaires pour les aider à mieux comprendre l'entreprise et s'y sentir en confiance.
- Politique de rémunération supérieure au seuil minimum légal des stagiaires.

2. ÉTHIQUE

Communication

Notre enjeu :

Garantir la sécurité des données de nos parties prenantes, agir et communiquer avec éthique et intégrité.



S'impliquer dans l'écosystème pour contribuer à créer de la valeur :

- Les consultantes et consultants de Tennaxia mettent leur expertise au service des débats toute l'année sous différentes formes.
- Nous faisons également intervenir de nombreux professionnels à nos côtés pour enrichir les débats (Efrag, France Invest, Bpifrance, Mazars...).



11

webinaires

animés sur des sujets HSE (focus réglementaires, démarche ISO...) et ESG (CSRD, ESRS, etc...).

15

conférences, tables rondes et groupes de travail

organisées et/ou animées sur des salons professionnels, des rendez-vous d'associations de référence (C3D, Orée...) ou des événements organisés en direct.

> 50

articles de blog

pour décrypter les sujets importants en HSE et ESG.

Et pour aller plus loin...

- Une étude paneuropéenne sur les pratiques de reporting extra-financier, avec Bpifrance, Euronext Corporate Services et LCL
- Un livre blanc sur la veille HSE
- Une web série pour décrypter la CSRD

2. ÉTHIQUE

Sécurité

Un process maîtrisé de bout en bout

- Appui sur les meilleures pratiques d'infrastructures comme Infrastructure As Code :
 - Traçabilité des changements
 - Versionning permettant le retour arrière
 - Relecture des changements pour une meilleure qualité

La sécurité informatique : l'affaire de tous, la priorité de chacun

- 100% des salariés (en CDD, CDI, alternants ou stagiaires) et prestataires externes qui travaillent avec notre matériel sont formés aux enjeux de cybersécurité le jour de leur arrivée.
- 100% des salariés en CDI reçoivent la charte informatique de l'entreprise dans le livret d'accueil remis à leur arrivée.
- 100% des collaborateurs sont sensibilisés chaque année.
- 100% de l'hébergement est fait en Europe en passant par des sociétés européennes.
- La qualité certifiée : Certification ISO 27001 en cours.



3. ENVIRONNEMENTAL

Niveau global

Notre enjeu :

Réduire l'impact global de l'entreprise, tant dans nos activités de conseil que d'éditeur de logiciels SaaS.

Des actions à l'échelle du groupe...

- De la vaisselle est mise à disposition dans chacun des bureaux de façon à limiter la quantité de déchets produits sur le lieu de travail.
- A chaque fois que cela est possible sans compromettre le confort ergonomique de l'espace de travail des collaboratrices et des collaborateurs, Tennaxia opte pour du mobilier de seconde main.
- Une campagne annuelle de don de matériel informatique permet de favoriser le réemploi tout en offrant des ordinateurs et des écrans à ceux qui en ont le plus besoin.

684 119

km parcourus en train

Le train est le premier mode de déplacement professionnel. Les collaboratrices et collaborateurs ont parcouru 14 x plus de kilomètres en train qu'en voiture de location.

393

tonnes équivalent CO2

Ce sont les émissions de Tennaxia, évaluées selon la méthodologie GHG Protocol.



3. ENVIRONNEMENTAL

Niveau local

... et des initiatives adaptées à chaque bureau.



LAVAL

- Fauche tardive sur les espaces verts afin de permettre à la biodiversité de s'installer et de se développer.
- Collaboration avec Gogogamelle, traiteur zéro déchets.



PARIS

- Collecte et recyclage du papier/carton et du marc de café par les Joyeux Recycleurs.

39

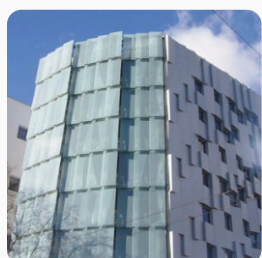
sacs de compost

fabriqués avec les 194 kg de marc de café collectés sur 6 mois.

45

kg de papier/carton

collectés et recyclés en 6 mois.



LYON

- Choix d'un bâtiment neuf basse consommation afin de garantir la performance énergétique des bureaux pour le confort des personnes qui y travaillent... et pour la planète.

4. MARCHÉ

Nos solutions

Notre enjeu :

Satisfaire nos clients par la fourniture de solutions et services innovants répondant aux enjeux du développement durable. Garantir la continuité d'activité et s'inscrire dans la durée.

S'adapter aux obligations croissantes et à l'exigence grandissante de nos clients :

- Le besoin client reste, comme depuis le premier jour, le moteur de notre développement.
- Proposer des solutions qui couvrent tout le spectre des sujets de durabilité (HSE/ ESG/ Carbone) est notre priorité.
- Nos solutions doivent rester les plus exhaustives et adaptées pour permettre à nos clients de respecter efficacement leurs engagements en matière de développement durable. C'est pourquoi nous maintenons un très haut niveau de formation de nos équipes (développeurs, chefs de projets, consultants...) et travaillons en permanence à l'amélioration de nos solutions.

Aller toujours plus loin dans le pilotage de la performance

- Lancement de nouvelles fonctionnalités comme le benchmark qui permet aux investisseurs de comparer la performance de leurs participations à des entreprises similaires, pour aider en priorité celles qui en ont le plus besoin.
- Création d'une nouvelle offre : la Veille ESG. Le nombre de textes liés aux sujets ESG croit de manière exponentielle, en France comme en Europe. Cette solution a été développée pour permettre aux entreprises de ne rien manquer, d'être en conformité et de pouvoir mieux anticiper les ressources et les investissements liés.

4. MARCHÉ

Nos clients

Les Clubs clients : un rendez-vous unique pour travailler ensemble

- Tennaxia organise des Clubs clients depuis sa création. Moments d'échange privilégiés avec les équipes et entre pairs, ils permettent, entre autre, de poser les contours de la roadmap technique ensemble pour s'assurer que les développements servent toujours les besoins métier.



150

entreprises

ont participé aux Clubs sur
les 4 dernières années.

4. MARCHÉ

La continuité d'activité

Continuité et management des risques au cœur de la stratégie

- Tennaxia a bien sûr un plan de continuité d'activité côté logiciel.
- L'équivalent a été mis en place côté management de projet (consultants et Customer Success Manager) avec des binômes par projet pour garantir l'excellence du suivi en toute circonstance.

Innovater, l'essence même de Tennaxia

- L'innovation a toujours été un puissant moteur pour Tennaxia, dès sa création, en proposant une solution dématérialisée de gestion des déchets en ligne au début des années 2000.
- Depuis, l'entreprise a gardé cette forte capacité d'anticipation et d'adaptation aux besoins du marché.
- En 2023-2024, Tennaxia a lancé une nouvelle offre de Veille ESG, développé des fonctionnalités uniques de benchmark et éditions automatisées de rapports, et intégré les ESRS* avec un travail complémentaire de définitions et redécoupage d'indicateurs.

2

millions d'euros

sont consacrés chaque année à la R&D.

*European Sustainability Reporting Standards.



5. SOCIÉTAL

S'impliquer localement

Notre enjeu :

S'affirmer comme un partenaire de la croissance locale et acheter responsable.



Une implication forte dans le tissu économique local

Avec son siège social à Laval depuis sa création en 2001, Tennaxia a eu à cœur, dès le départ, de créer des liens forts et étroits avec le tissu économique et institutionnel local.

Le West Data Festival : un événement en plein essor

En 2024, Tennaxia a participé au West Data Festival. Créé par Laval Mayenne Technopole, cet événement réunit les professionnels de la région autour des enjeux liés à la donnée.

Nous sommes intervenus avec notre partenaire LCL pour échanger sur les enjeux liés aux données extra-financières.

5. SOCIÉTAL

Nouer des relations durables

Une collaboration dans la durée avec les partenaires locaux :

- Tennaxia travaille depuis plusieurs années avec l'agence de communication Portobello basée à Laval.
- Nos projets d'impression papier sont majoritairement confiés à Imprim'services dans la localité voisine de Bonchamp (le reste étant confié à une entreprise du Loiret).
- Tennaxia poursuit son partenariat avec l'entreprise locale Gogogamelle avec laquelle nous passons pour les livraisons de repas et cocktails d'entreprise. Nous avons signé ensemble une charte zéro déchets.

Un recours plus important aux ESAT en général et dans la région en particulier :

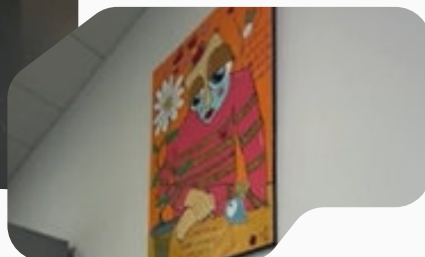
- Tennaxia poursuit le développement de ses collaborations avec des EA* / ESAT** avec notamment la création d'une liste de fournisseurs référencés permettant de trouver rapidement un prestataire et de le privilégier en cas de besoin.

Focus sur Art Box, l'art en entreprise :

- ArtBox est un Établissement et service d'aide par le travail qui propose des œuvres d'art à la location pour les entreprises.
- Les expositions sont choisies en adéquation avec les valeurs de l'entreprise.

*Entreprises adaptées

**Etablissements et Services d'Aide par le Travail



2. SOCIÉTAL

Les valeurs du sport dans l'ADN de Tennaxia

Le cross-corpo : énergie, esprit d'équipe et bonne humeur

- L'association Cross corpo 53 a pour but de favoriser la pratique de la course à pied et la convivialité dans les entreprises. L'adhésion est ouverte à tous les salariés des entreprises du département.
- Tennaxia soutient et participe au Cross Corpo depuis plusieurs années.



Fiers d'être partenaires de l'US Changé :

- L'US Changé est le premier club amateur de football du département de la Mayenne avec plus de 500 licenciés représentant plus de 30 équipes et 30 éducateurs.
- Tennaxia est partenaire officiel du Club depuis plusieurs années.

2. SOCIÉTAL

Le mécénat pour soutenir des projets engagés



Rémy Marion, partenaire historique de Tennaxia

- Organisateur et accompagnateur de voyages polaires depuis 1988, il cumule désormais les activités de réalisateur, conseiller technique et conférencier. Auteur d'une vingtaine d'ouvrages, c'est toujours vers les régions polaires qu'il revient. Avec les changements climatiques rapides dans l'Arctique qui menacent l'ours polaire, Rémy oriente ses activités vers la production de vidéos, d'expositions et de conférences pour informer et témoigner de la réalité des problématiques qui touchent ces régions emblématiques.
- Notre rencontre avec Rémy en 2009 a été une évidence, de par sa personnalité mais aussi sa passion pour l'ours, présent dans notre logo et symbole fort dans notre monde. Nous avons créé ensemble l'association Pôles Actions en 2010.

Chlorophylle, un soutien qui fait sens

- Chlorophylle est un fonds de dotation, créé en 2023, qui a pour objet la lutte contre le changement climatique et la protection de la biodiversité, à travers la participation à des actions directes, concrètes et mesurables. Cette mission est donc parfaitement alignée avec les valeurs et ambitions de Tennaxia.
- Deux premiers axes de travail ont été retenus :
 1. Soutien au redéploiement du modèle économique du réemploi du verre.
 2. Aide à la transmission des terres agricoles garantissant une transition vers l'agroécologie.



A propos

L'entreprise Tennaxia

Une entreprise en forte croissance au service de la performance durable

Tennaxia conçoit, développe et met en œuvre la suite logicielle et conseil associé la plus complète du marché pour répondre aux enjeux de durabilité des entreprises et des investisseurs :

- ESG corporate : Conformité réglementaire, notamment CSRD (collecte de data, fiabilisation, consolidation, traçabilité, reporting) et pilotage de la stratégie (data viz, objectifs, plans d'actions...).
- ESG investisseurs : collecte de data des participations, fiabilisation, consolidation, évaluation de maturité, benchmark, rapports personnalisés.
- Carbone : Mesure d'empreinte, trajectoires et plans d'actions, pilotage financier de la décarbonation.
- HSE : management de la conformité (réglementation HSE, ISO, référentiels internes, qualité...) et gestion des déchets.

Plus de 800 sociétés (20 000 sites) dans 100 pays font confiance à Tennaxia. En 2023, l'entreprise a réalisé un chiffre d'affaires de 12M€.

Elle compte un peu plus de 120 collaboratrices et collaborateurs*, répartis entre le siège social à Laval et les bureaux de Lyon et Paris.



Contactez- nous

contact@tennaxia.com | [+33 \(0\)2 49 03 10 60](tel:+33249031060) | www.tennaxia.com